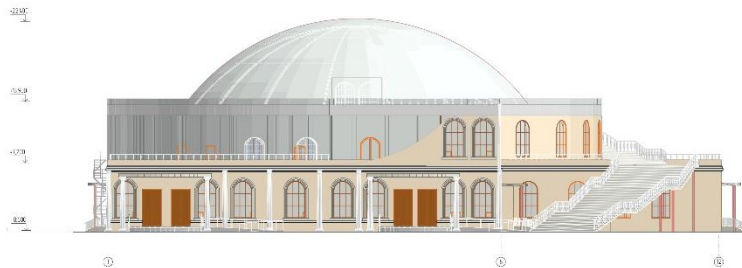
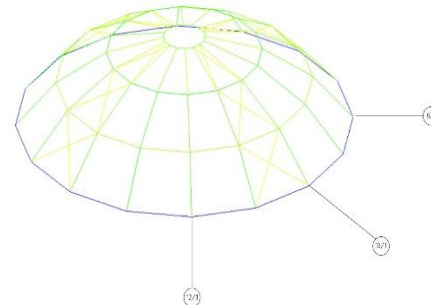


Автор: Осинина Д.И. Тема: Исторический музей в Нижнем Новгороде.
 Руководитель: Агеева Е.Ю.

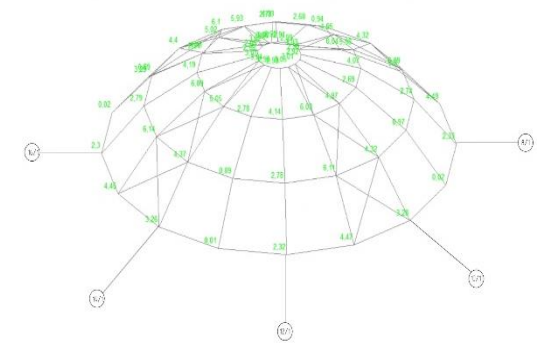


Расчетные усилия в элементах купола круглого очертания от сочетания при снеговой нагрузке на полный пролет купола (кН)

Эл.	кН	кН
1	107.47	42.13
2	92.15	26.82
3	76.82	21.5
4	61.5	16.17
5	46.17	10.84
6	30.84	5.52
7	15.52	0.19
8	0.19	16.13
9	15.53	30.46
10	30.46	44.79
11	44.79	59.11
12	59.11	73.44
13	73.44	87.76
14	87.76	102.09
15	102.09	116.42
16	116.42	130.74



Суммарное значение перемещений узлов по оси X, Z, Y при решающем сочетании нагрузок на купол (мм)



Выпускная квалификационная работа на тему «Исторический музей в г. Н. Новгород» разработана на основании заданий кафедр: архитектуры; теории сооружений и технической механики; технологии строительного производства.

Исторический музей расположен на пересечении улицы Бетанкура и Мещерского Бульвара. Проектируемое здание дополняет композиционное решение данной части города. Расположение зданий на участке решено с соблюдением нормативных санитарно-гигиенических и противопожарных разрывов, что обеспечивает комфортные условия для населения.

Объемно-планировочное решение исторического музея разработано в соответствии с требованиями строительных норм. Здание имеет историко-образовательный характер, музей собирает, изучает и экспонирует материалы о развитии общества, исторические события, героические сражения и победы, а также орудия труда, памятники быта и культуры. Сохраняя огромные ценности, музеи исторического профиля ведут широкую исследовательскую и образовательно-воспитательную работу. В данном музее будут представлены экспозиции посвященные истории Нижегородского края, включающие залы, разделенные по эпохам от древности до наших дней, а также интерактивные залы, для изучения в игровой форме. Здание разделено на две основных фигуры: параллелепипед и цилиндр с куполом. Снаружи здания на крышу второго этажа ведет парадная лестница, совмещающая в себе функциональность и архитектурную особенность, приводящая на смотровую площадку. Так же на смотровую площадку можно попасть непосредственно из самого здания с помощью лифтов, ведущих к основанию купола.