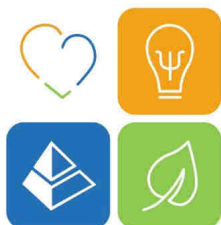




ЦЕНТР ТЕСТИРОВАНИЯ И РАЗВИТИЯ В МГУ  
ГУМАНИТАРНЫЕ ТЕХНОЛОГИИ



**ННГАСУ**

ЦЕНТР  
СОЦИАЛЬНО-ПСИХОЛОГИЧЕСКОГО  
СОПРОВОЖДЕНИЯ  
ОБРАЗОВАТЕЛЬНОГО ПРОЦЕССА

# ПРОФОРИЕНТАТОР

Профориентационный  
диагностический комплекс  
для учащихся 8-11 классов

# Диагностический комплекс «ПРОФ ОРИЕНТАТОР»

- ❑ Комплекс разработан коллективом психологов Московского Государственного Университета им. М.В. Ломоносова под руководством доктора психологических наук, профессора А.Г. Шмелева.
- ❑ Первая версия теста вышла в 1997 году. В процессе модификации и доработки в 2002 г. создан компьютеризированный диагностический комплекс «ПРОФОРИЕНТАТОР».
- ❑ Тест ежегодно обновляется: проводится проверка качества, обновляются нормы, пополняются списки профессий, проводится коррекция банка вопросов.
- ❑ Нормы стандартизированы на репрезентативной выборке (более 20 000 учащихся из Москвы и большей части регионов России).

# Диагностический комплекс «ПРОФ ОРИЕНТАТОР»

- Специалисты Психологического центра ННГАСУ прошли подготовку в Московском Центре тестирования и развития МГУ им. М.В. Ломоносова по практическому использованию компьютеризированного диагностического комплекса «ПРОФ ОРИЕНТАТОР» и «ПРОФ ДИАГНОСТИКА» и имеют соответствующие сертификаты.



# Характеристики теста «ПРОФ ОРИЕНТАТОР»

- Общее время тестирования составляет 1 – 1,5 часа
- Возможно очное и дистанционное тестирование
- Достоверность тестирования контролируется программой
- В базе теста находятся 140 наиболее актуальных профессий и направлений подготовки
- По результатам теста дается подробная информация о интересах, интеллектуальных способностях и особенностях личности абитуриента
- Даются рекомендации по профилям обучения и самым подходящим профессиям
- Дается оценка компетенций
- Дополнительно рекомендуются направления развития

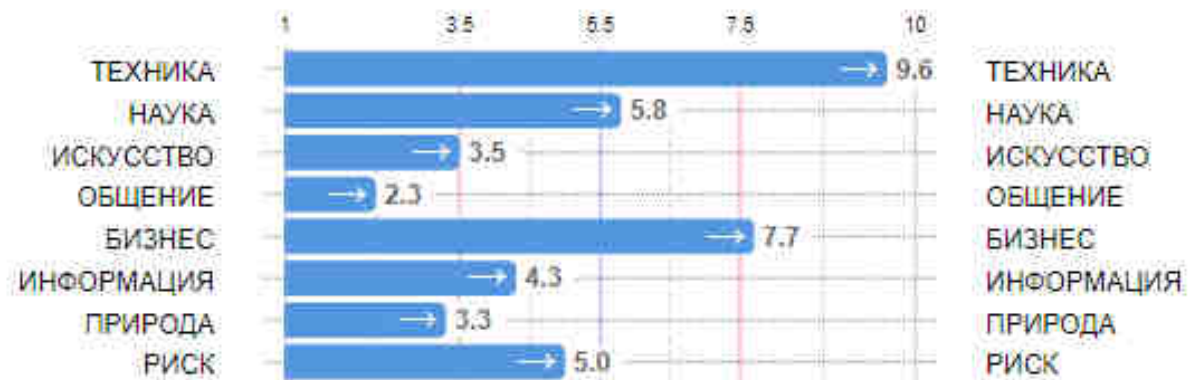
# Характеристики теста «ПРОФ ОРИЕНТАТОР»

Диагностический комплекс «Профориентатор» состоит из трех блоков:

- Тестирование интересов
- Тестирование структуры интеллекта
- Диагностика особенностей личности

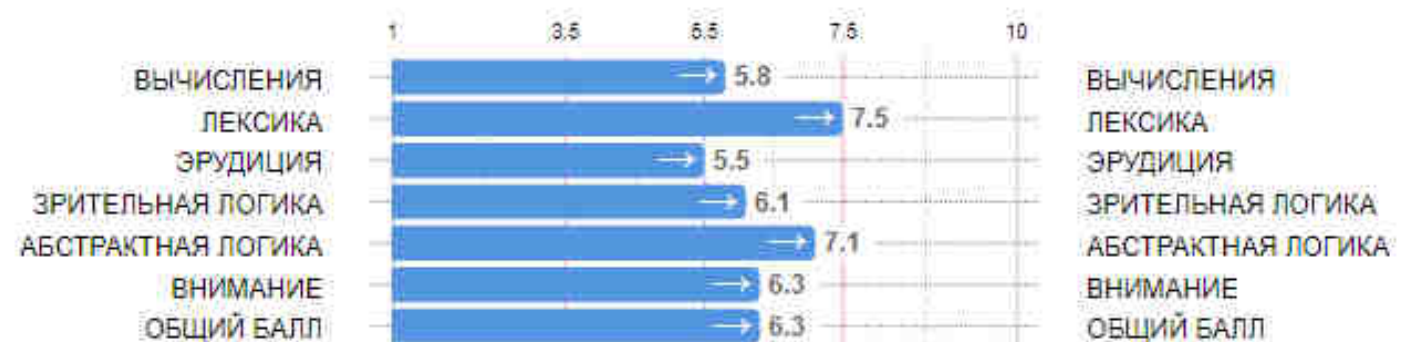
## Блок «Интересы»

- Профессиональные интересы определяют путь профессионального развития и становления человека.
- И способности, и личностные качества развиваются, как правило, в той деятельности, которой человек занимается с удовольствием.
- Интересы показывают примерные направления и сферы, в которых школьник хотел бы работать. Что его увлекает и мотивирует.



## Блок «Способности»

- Способности показывают актуальный на момент диагностики уровень развития возможностей школьника. Отражают общие профессиональные компетенции. Перед каждой шкалой даются демо-задания.
- Основные шкалы способностей: вычисления, лексика, эрудиция, зрительная логика, абстрактная логика и внимание.



## Блок «Личность»

Личностные качества связаны с оптимальными видами работы, наиболее подходящими школьнику (комфорт от работы, удовлетворенность работой)

Основные шкалы диагностики личностных особенностей:

- ❖ **Активность** – уровень социальной активности.
- ❖ **Согласие** – стиль взаимодействия (кооперация или соревнование).
- ❖ **Самоконтроль** – организованность (планирование, контроль или импульсивность).
- ❖ **Эмоциональная стабильность** – стрессоустойчивость или эмоциональная возбудимость.
- ❖ **Новаторство** – открытость новому опыту или консерватизм.

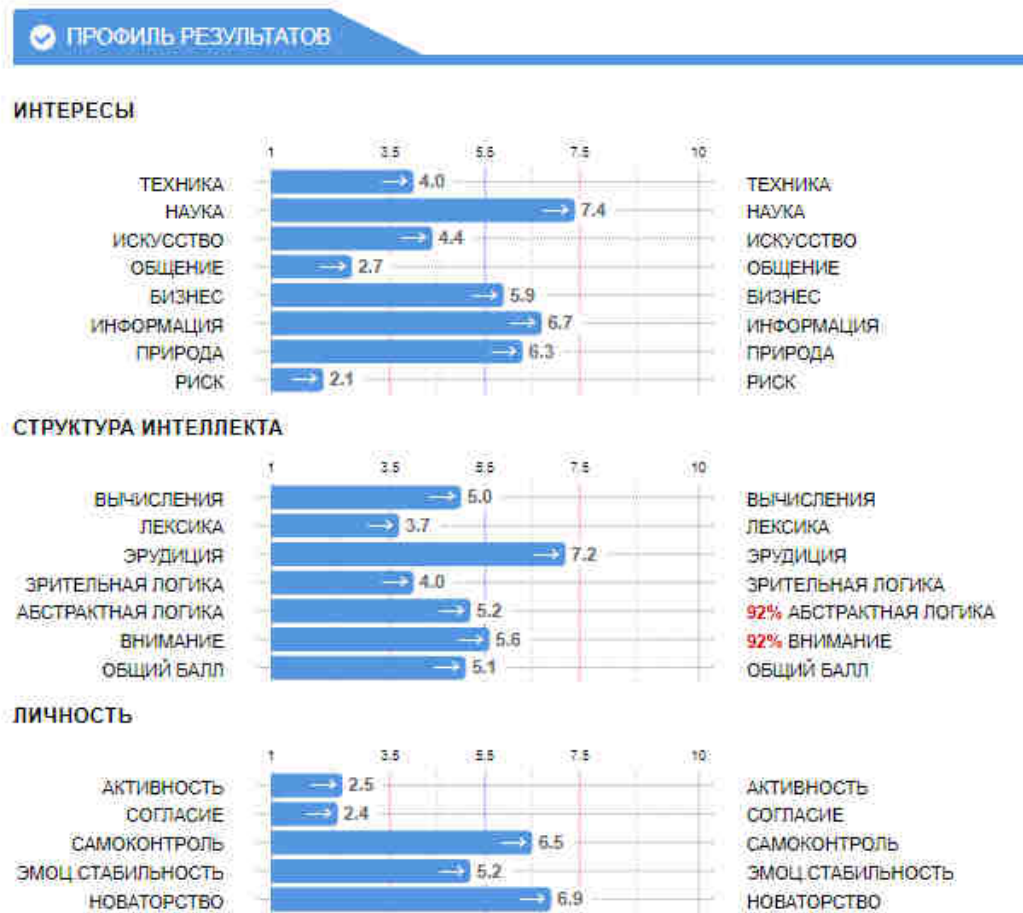


# КАК ПРОХОДИТ ДИАГНОСТИКА И КОНСУЛЬТАЦИЯ

- *Можно пройти тестирование очно в Психологическом центре ННГАСУ или дистанционно с домашнего компьютера (по персональной ссылке).*
- *Консультацию рекомендуется проводить сразу после тестирования.*
- *Консультация может проходить очно в Психологическом центре ННГАСУ или дистанционно (в режиме видеосвязи).*
- *На консультации возможно (желательно) присутствие родителей.*
- *Возможно проведение групповой консультации (2-3 человека).*
  1. Конкретизация запроса
  2. Рассказ о структуре теста, выполнение компьютерного тестирования (50-60 минут)
  3. Анализ и обобщение результатов теста психологом
  4. Психологическая консультация с психологом по результатам теста, рекомендации по профилям обучения (время консультации 50-60 минут)
  5. Ответы на ваши вопросы

# Результаты диагностики

- Дается профиль всех изученных компонентов



# Результаты диагностики

- Дается спектр профильных направлений и профессий, наиболее подходящих клиенту, рекомендации по всем блокам с указанием коэффициента сходства

Сходные профили по всем блокам:

	Название идеального профиля		Коэф-т сходства
1.	Психолог-консультант	Биол*, рус, мат, общ. ин.яз	0.78
2.	Регионовед	Ист*, рус, общ. гео, ин.яз, доп.испытание**	0.75
3.	Политолог, философ	Ист*, рус, общ. гео, ин.яз (политология)/ Общ*, рус, ин.яз, исп, гео (публичная политика) /Общ*, рус, исп, инф, ин.яз (философия)	0.74
4.	Логопед	Биол*, рус, общ. мат, ин.яз, доп.испытание**	0.73
5.	Эколог-аналитик	Гео*, рус, мат, био, хим, инф, ин.яз	0.73
6.	Телерадиоведущий	Лит*, рус, исп, общ. ин.яз, доп.испытание** (телевидение)/ Лит*, рус, исп, общ. гео, ин.яз, доп.испытание** (журналистика)	0.72
7.	Биолог, почвовед	Биол*, рус, мат, хим, гео, физ, инф, ин.яз	0.72
8.	Конфликтолог, медиатор	Общ*, рус, исп, инф, ин.яз (конфликтология и юриспруденция)/ Биол*, рус, мат, общ. ин.яз (психология)	0.72
9.	Информатика в гуманитарных областях	Мат*, рус, инф, ин.яз (интеллектуальные системы в гуман.сфере) / Ин.яз*, рус, лит, мат, общ. инф (прикладная лингвистика) / Мат*, рус, физ, инф, хим, ин.яз (информационные системы и технологии)	0.71
10.	Генетик, генетический консультант	Биол*, рус, мат, хим, гео, физ, инф, ин.яз (биология) / Мат*, рус, физ, биол, хим, инф, ин.яз (биоинженерия)	0.71
11.	Проектировщик интерфейсов, специалист по юзабилити (usability)	Мат*, рус, физ, инф, хим, ин.яз (информ.системы)/ Биол*, рус, мат, общ. ин.яз (психология)/ Мат*, рус, инф, ин.яз (интел.системы в гуман.сфере)/ Лит*, рус, исп, общ. ин.яз, доп.испытание** (дизайн)	0.70
12.	Дизайнер виртуальных сред (VR)	Мат*, рус, физ, хим, инф, ин.яз (IT и математика)/Лит*, рус, исп, общ. ин.яз, доп.испытание** (дизайн и графика)	0.70

# Результаты диагностики

- Даются рекомендации по профилям обучения, направлениям профессиональной подготовки
- Дается анализ развития компетенций



# СТОИМОСТЬ ПРОФИОРИЕНТА ЦИОННОЙ КОНСУЛЬТАЦИИ

Название компьютерного диагностического комплекса	Комплекс «Профориентатор»			Комплекс «Профдиагностика»		
Формат проведения	Очный	Смешанный	Дистанционный	Очный	Смешанный	Дистанционный
Стоимость услуги (руб.)	2000	1900	1800	1500	1400	1300

# КАК ЗАПИСАТЬСЯ на диагностику

- г. Нижний Новгород, ул. Ильинская, д. 65, гл.корп. ННГАСУ, ауд. 421.
- Тел. (831) 430-06-76
- Тел. 8-909-287-83-84 Зинина Снежана Михайловна
- e-mail: [psy@nngasu.ru](mailto:psy@nngasu.ru).
- Ежедневно с 9.00 ч. до 17.00 ч. (кроме сб и вс)

подробности на нашем сайте:  
<https://www.nngasu.ru/psy/guidance/>

